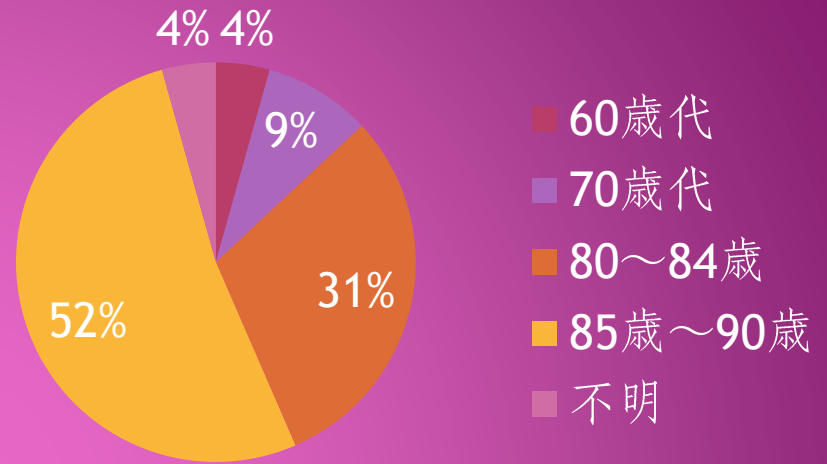


ぶどうシャーベット アンケート結果

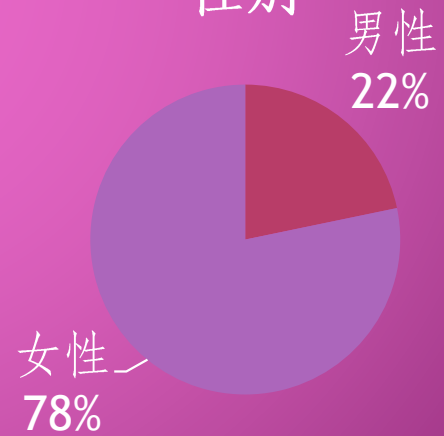
対象人数：23人

対象者：古矢整形外科
介護リハビリのびのびの皆様

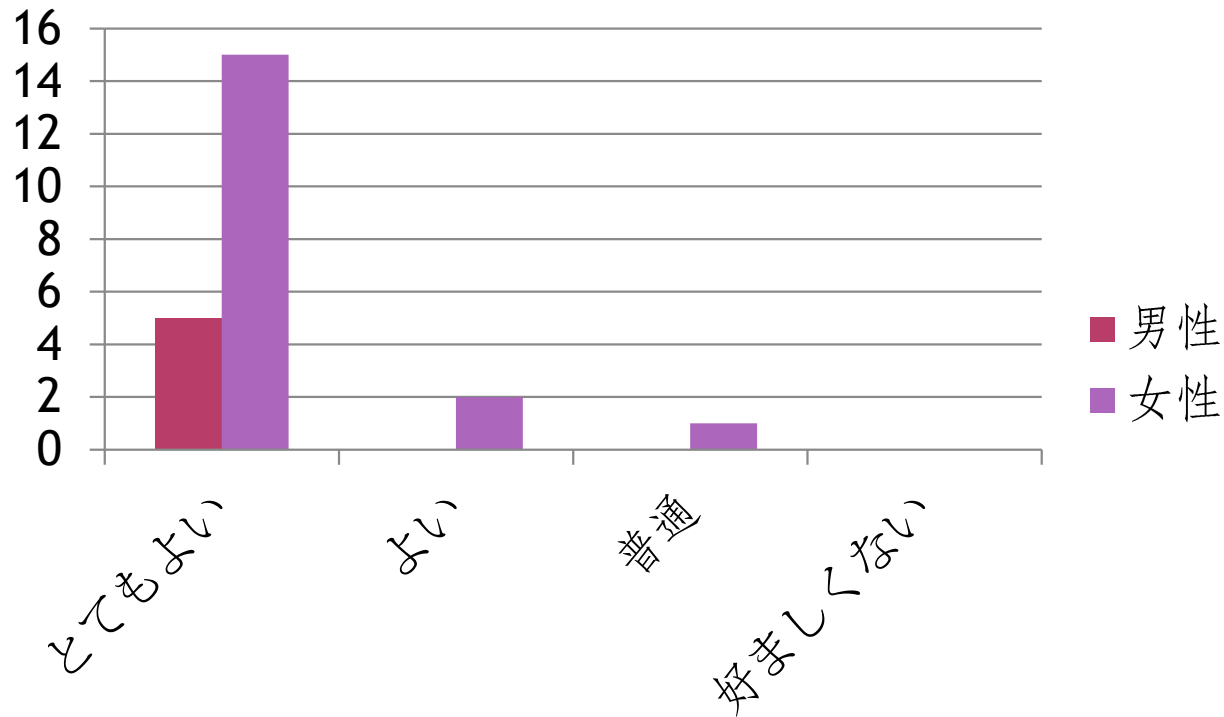
年齡



性別



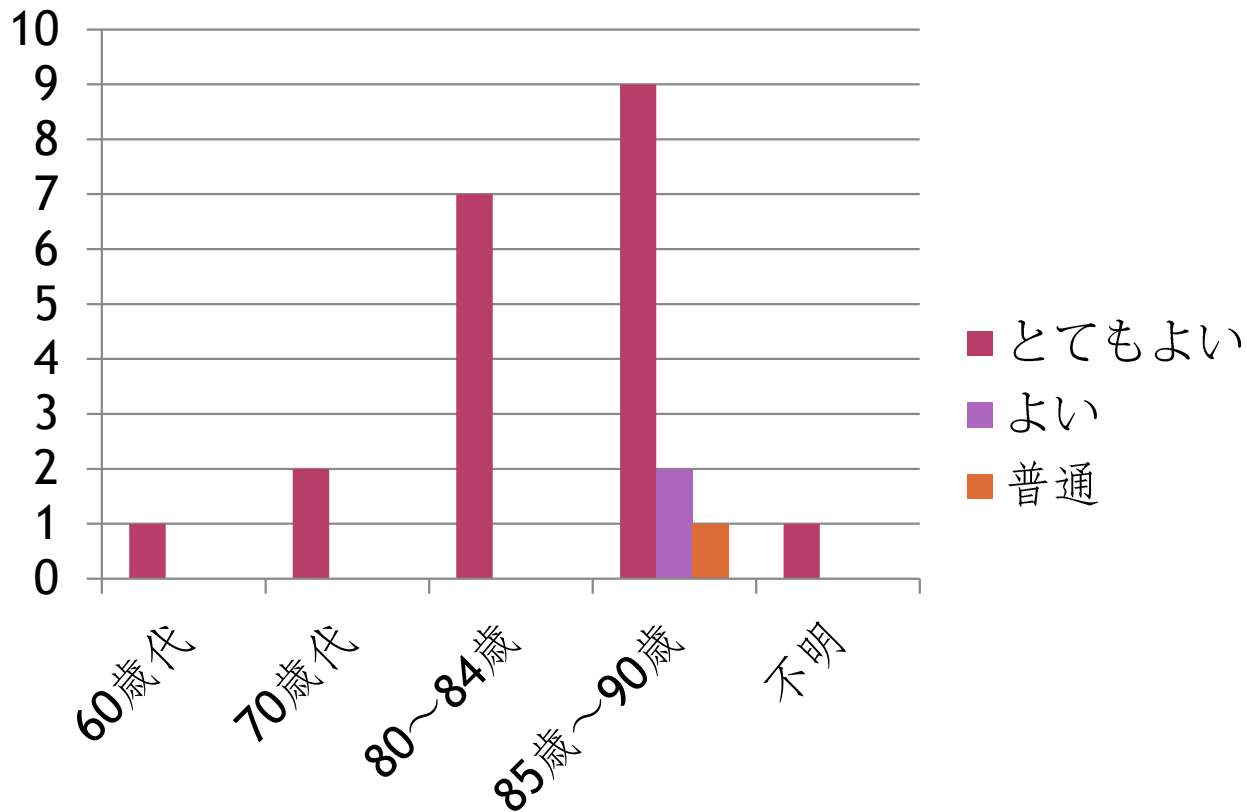
1 味はどうでしたか（男女別）



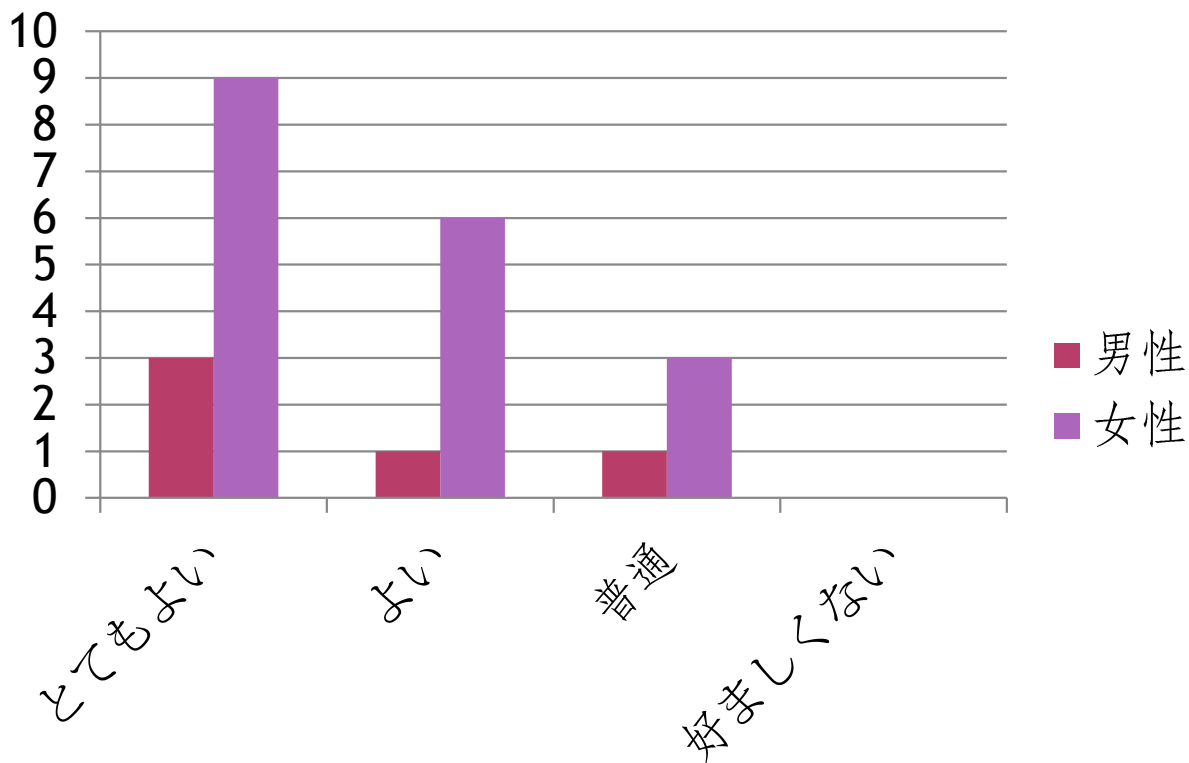
★コメント★

- ・ 大好きな味
- ・ 甘酸っぱくて美味しかった

1 味はどうでしたか（年齢別）



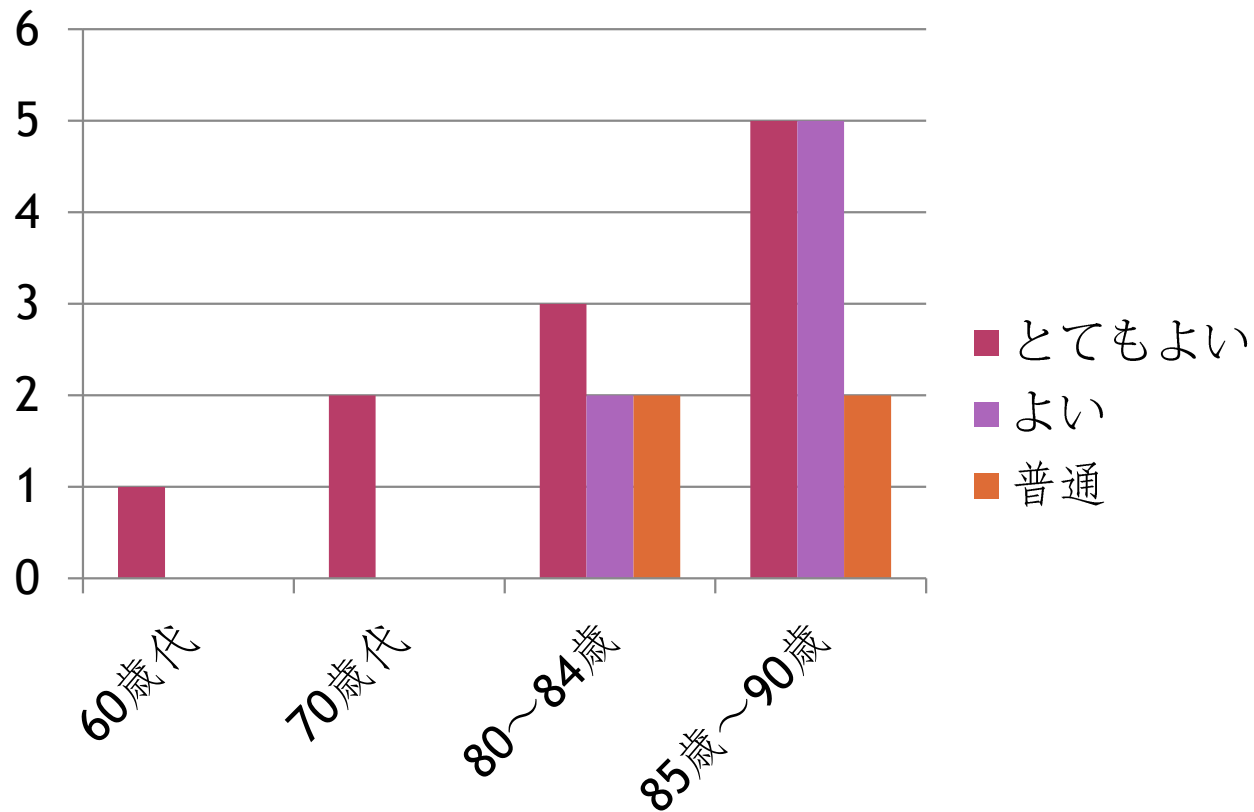
2 見た目はどうでしたか（男女別）



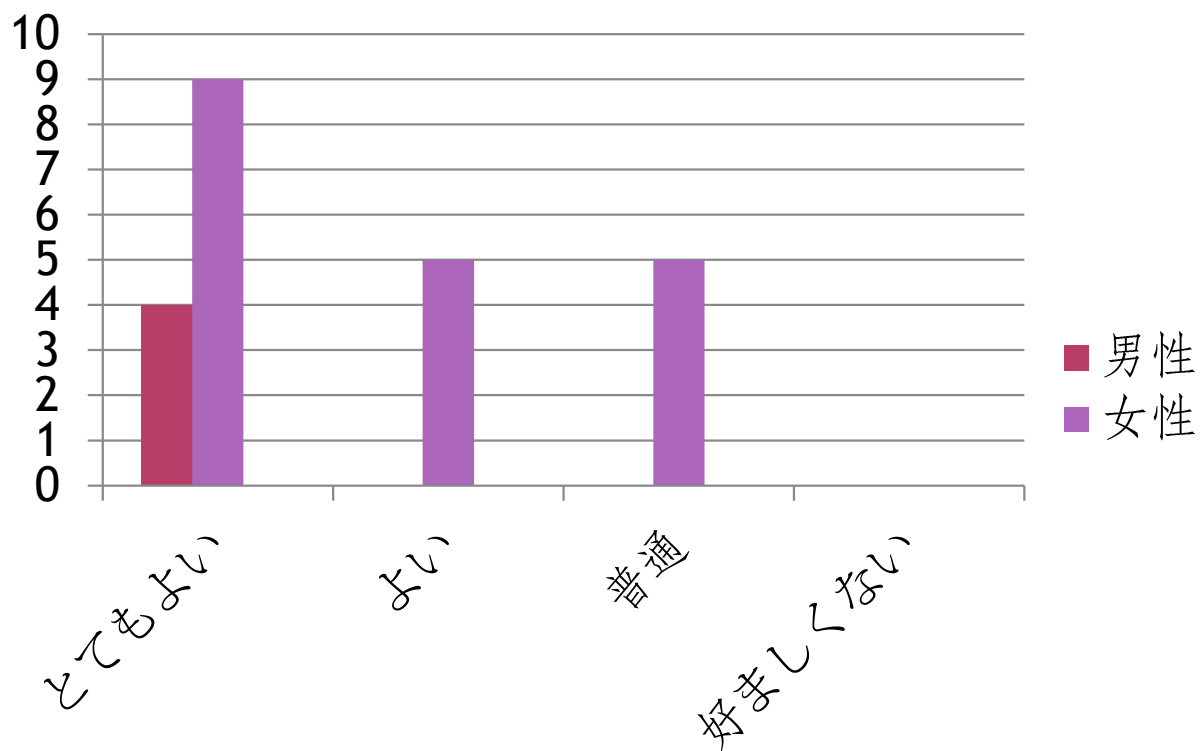
★コメント★

・きれい

2 見た目はどうでしたか（年齢別）



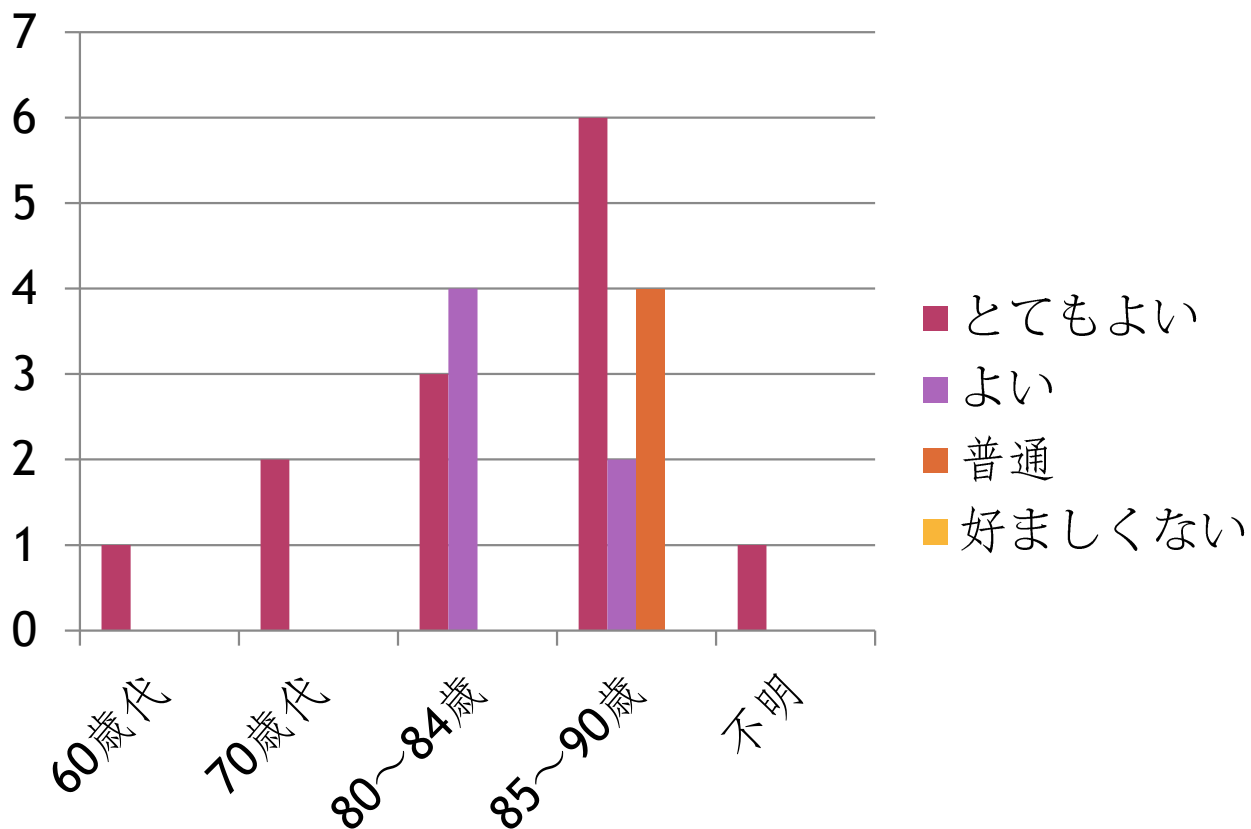
3 凍らせたぶどうが入っていたが 食感はどうでしたか（男女別）



★コメント★

- 思わぬ食感にびっくりした
- もっと入っていたほうがよい
- 匂いがよかった

3 凍らせたぶどうが入っていたが 食感はどうでしたか（年齢別）



4 好きな果物または野菜はなんですか

<果物>

りんご (7人)

メロン (2人) ぶどう (2人) バナナ (2人)

柿 ドリアン マンゴスチン みかん マンゴー

いちご 梨

<野菜>

ほうれん草 (2人) キャベツ 玉ねぎ なす

かぼちゃ

5 嫌いな果物または野菜はなんですか

<果物>

バナナ

<野菜>

ゴーヤ (2人) にら (2人) 唐辛子

無し 18名

6 アイスはどのようなときに食べたいですか

- 暑いとき（8人）
- 食後（3人）
- 食後（3人）
- ゆったりしたい気分するとき
- 風呂上り
- ほっとしたとき
- くつろいだとき
- デイサービスののみ
- 喉が渴いたとき
- 孫とよく食べる
- 夏
- いつでも
- 普段食べない